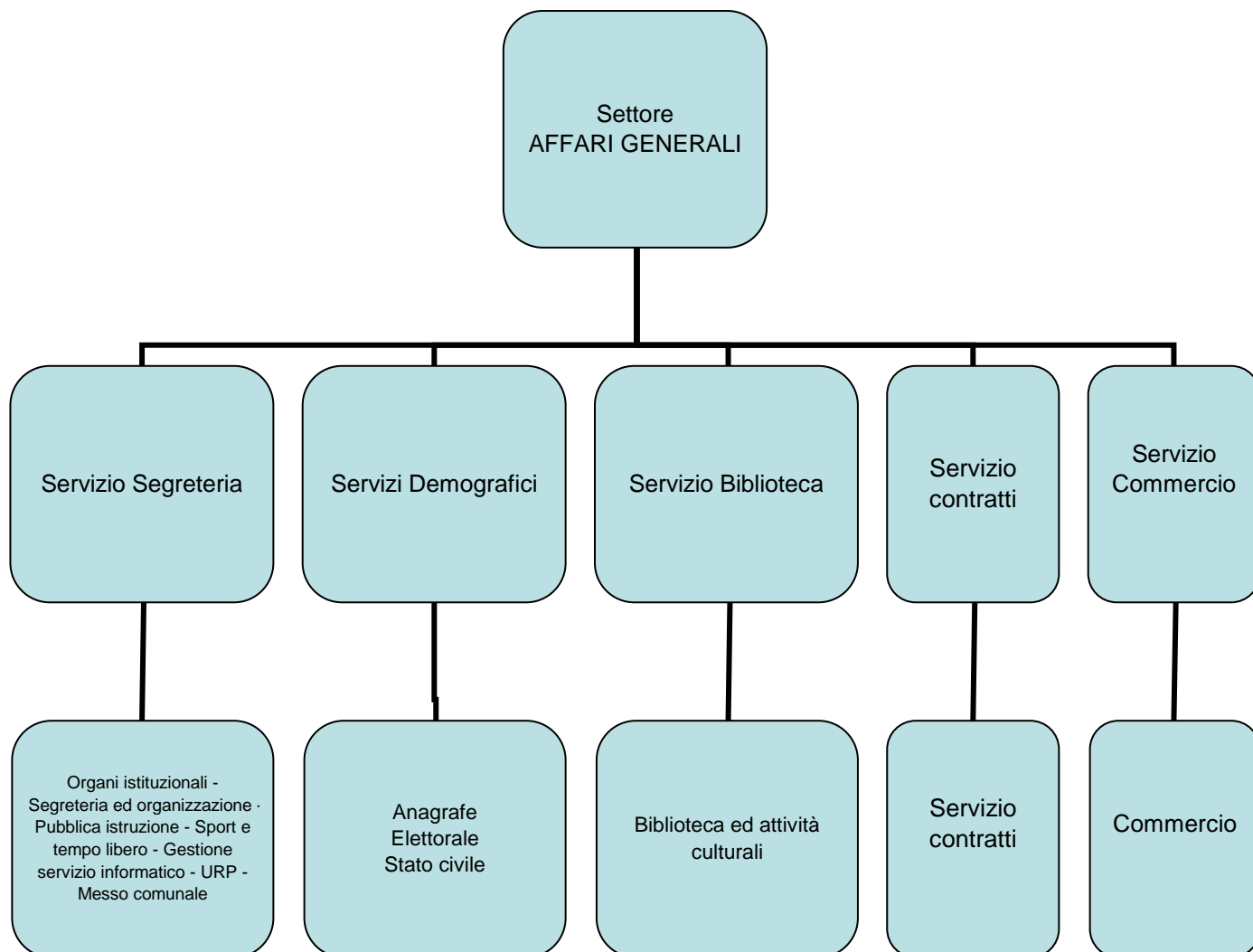




COMUNE DI ALBANO SANT'ALESSANDRO
(Provincia di Bergamo)

SETTORE AFFARI GENERALI
Responsabile: Lui Stefania MARIA



RISORSE UMANE

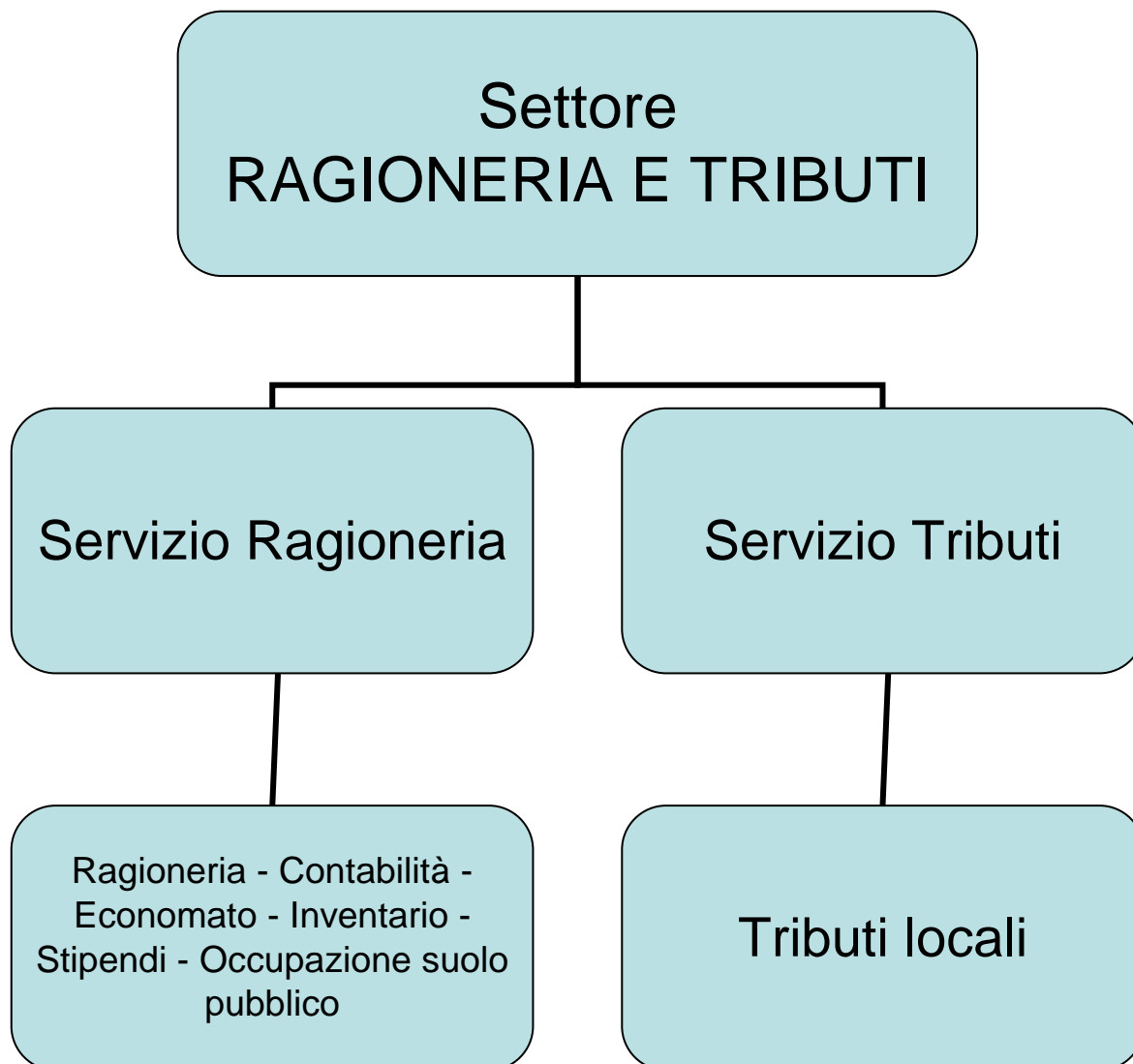
N.	Profilo professionale	Cat	Cognome e nome	Tipologia di orario
1	Istr.amm.ivo	C5	Artuso Silvana	Tempo pieno
2	Coll.re amm.ivo	B7	Assolari Piermauro	Tempo pieno
3	Coll.re amm.ivo	B4	Benicchio Barbara	Part time 30 h
4	Coll.re amm.ivo	B7	Borali Emanuela	Tempo pieno
5	Istr.amm.ivo	C2	Citti Massimilano	Tempo pieno
6	Istr.amm.ivo	C5	Valenti Daniela	Part time 24 h
7	Specialista. Att. Amm.ive	D4	Taschini Alessandro	Tempo pieno
8	Messo comunale	B4	Damiani Thomas	Part time 35 h
9	Coll.re amm.ivo - messo comunale	B6	Patera Corrado	Tempo pieno
10	Specialista att. Culturali	D5	Rizzi Giancarlo	Tempo pieno
11	Istr. Bibliotecario	C3	Maver Patrizia	Part time 30 h
12	Istr.amm.ivo	C1		Part time 18 h



COMUNE DI ALBANO SANT'ALESSANDRO
(Provincia di Bergamo)

SETTORE RAGIONERIA E TRIBUTI

Responsabile: Nembrini Tamara



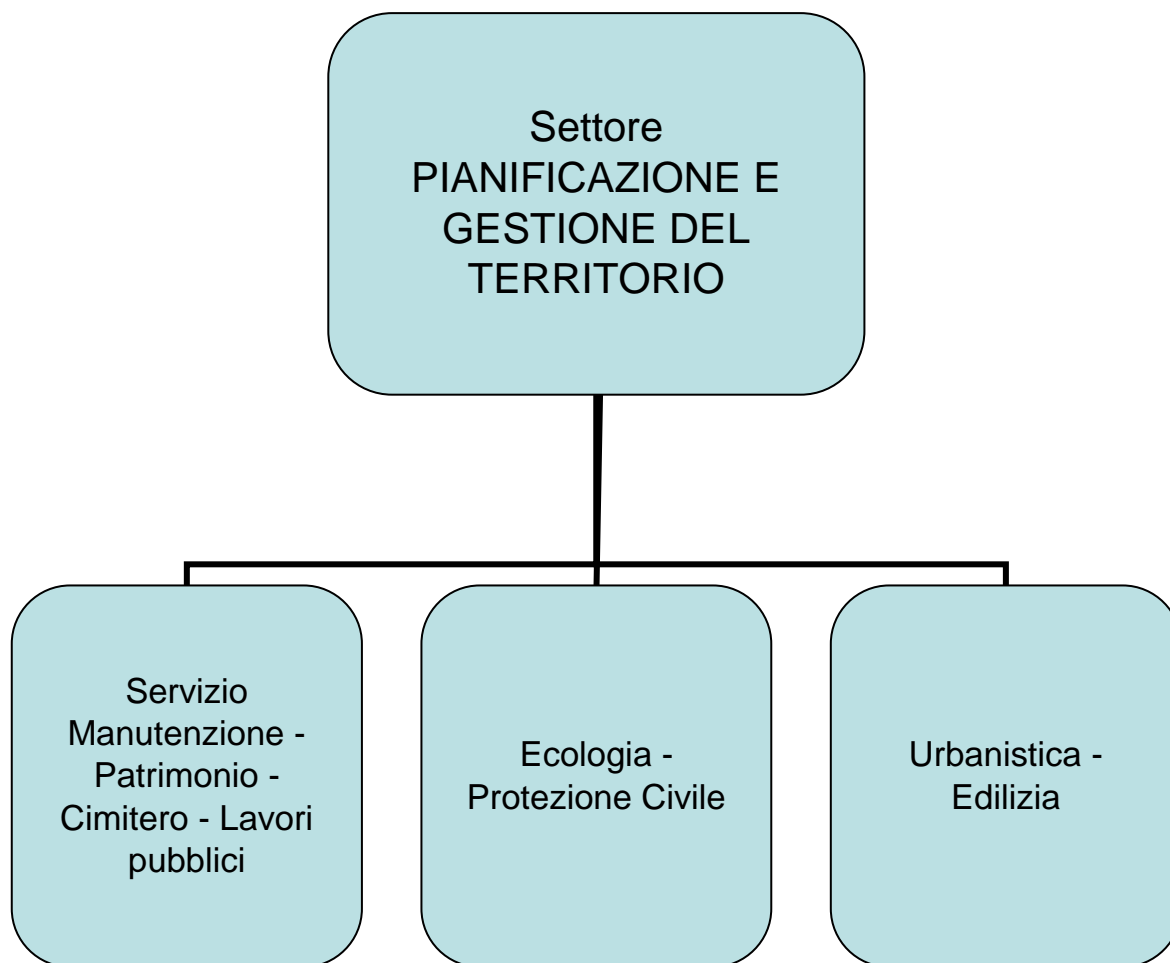
RISORSE UMANE

N.	Profilo professionale	Cat	Cognome e nome	Tipologia di orario
1	Istr.contabile	C5	Fratùs Stefania	Part time 35 h
2	Istr.amm.ivo	C3	Longo Stefania	Tempo pieno
3	Istr.amm.ivo	C2	Maino Monica	Tempo pieno



COMUNE DI ALBANO SANT'ALESSANDRO
(Provincia di Bergamo)

SETTORE PIANIFICAZIONE E GESTIONE DEL TERRITORIO
Responsabile: Marchesi Fabio



RISORSE UMANE

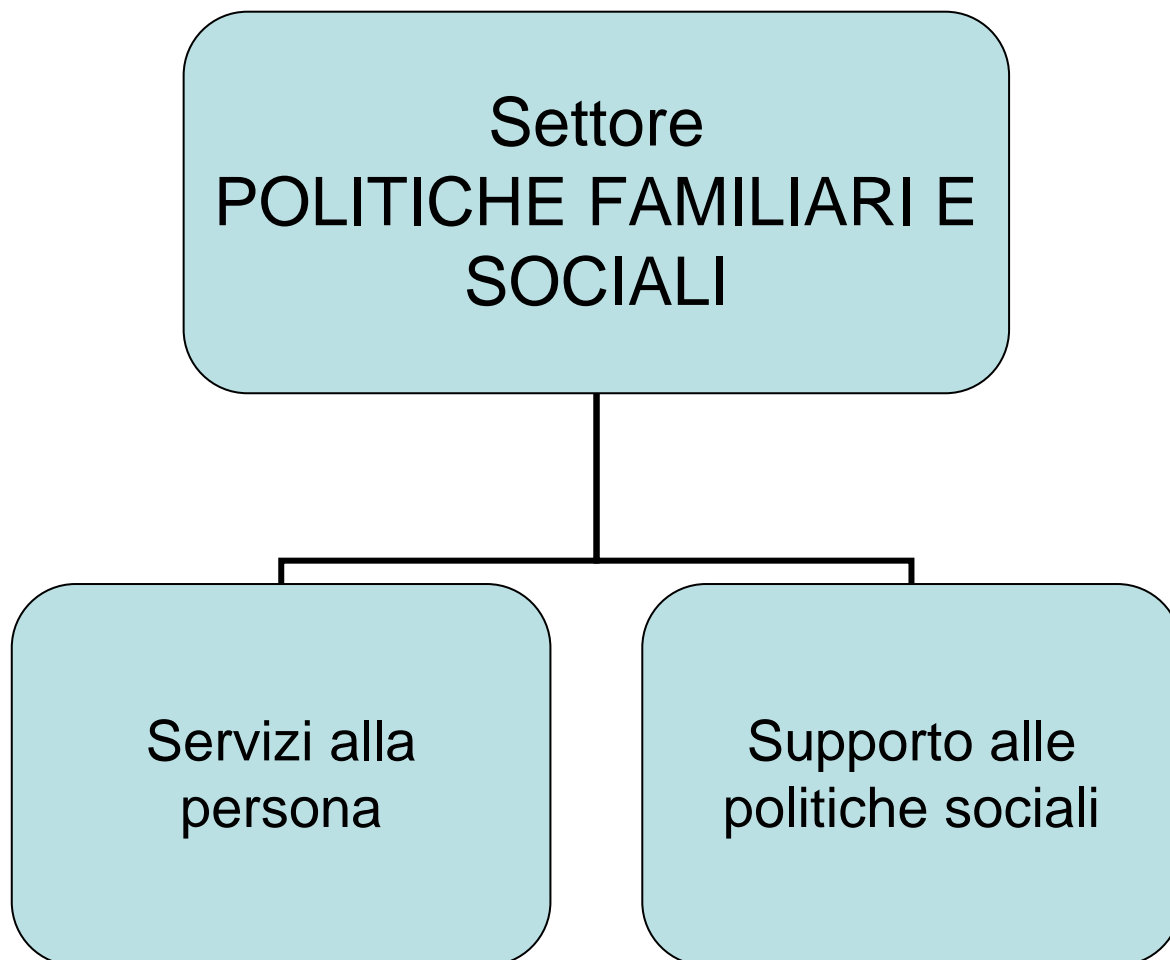
N.	Profilo professionale	Cat	Cognome e nome	Tipologia di orario
1	Istr.amm.ivo	C5	Capra Sonia	Tempo pieno
2	Istr.tecnico	C4	Rizzi Debora	Part time 30 h
3	Istr.amm.ivo	C3	Campello Laura	Part time 20 h
4	Istr.tecnico	C2	Flaccadori Walter	Tempo pieno
5	Operaio/autista coordinatore	B3	Spolti Gianmarco	Part time 32 h



COMUNE DI ALBANO SANT'ALESSANDRO
(Provincia di Bergamo)

SETTORE POLITICHE FAMILIARI E SOCIALI

Responsabile: Spini Luigia Laura



RISORSE UMANE

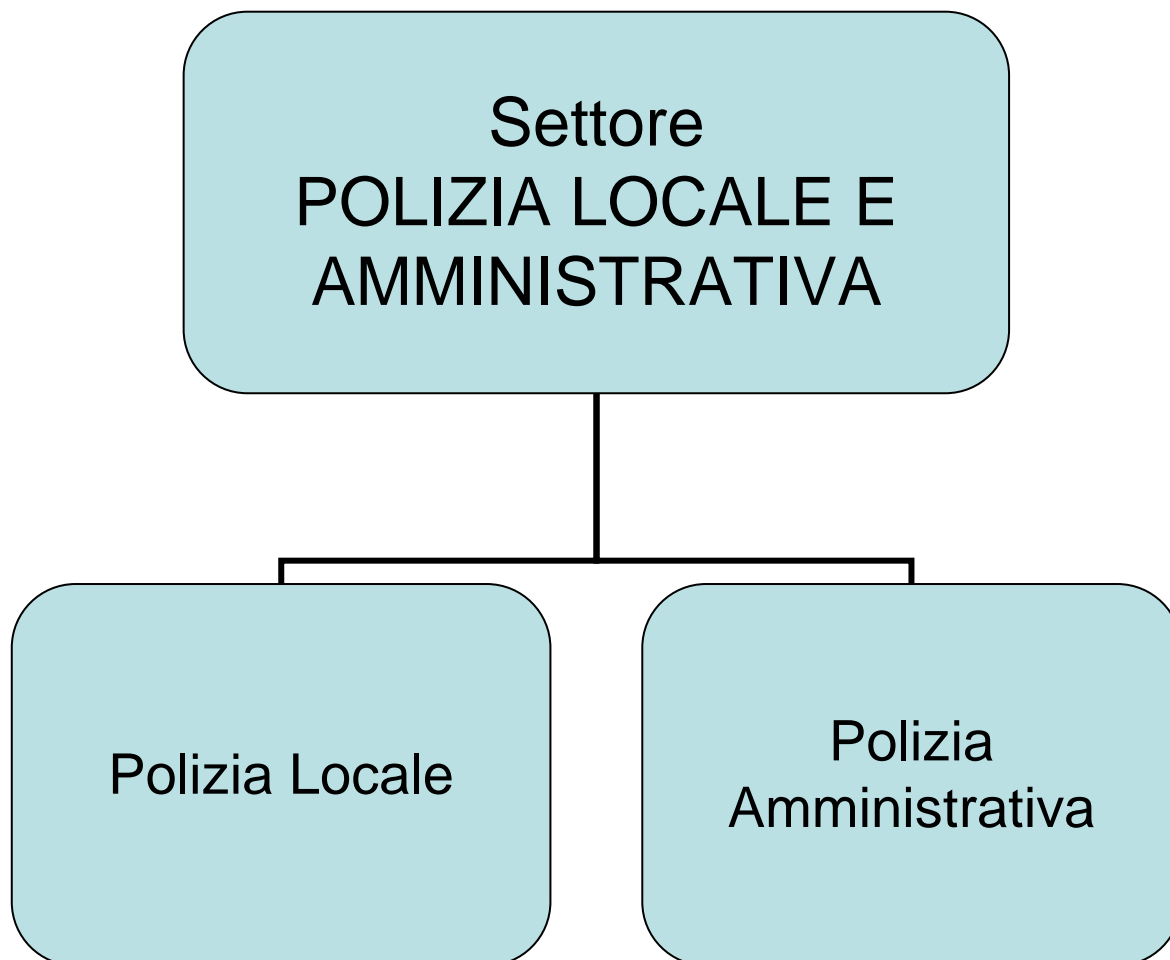
N.	Profilo professionale	Cat	Cognome e nome	Tipologia di orario
1	Coll.re amm.ivo - addetta all'archivio	B3	Limana Nadia	Tempo pieno
2	Istr.amm.ivo	C3	Manenti Nicoletta	Part time 30 h
3	Coord.re esecutivo d'intervento domiciliare interculturale	B6	Merisio Alessandra	Tempo pieno
4	Assistente sociale	D1	Bono Gloria	Part time 18 h



COMUNE DI ALBANO SANT'ALESSANDRO
(Provincia di Bergamo)

SETTORE POLIZIA LOCALE E AMMINISTRATIVA

Responsabile: Rossi Giuseppina



RISORSE UMANE

N.	Profilo professionale	Cat	Cognome e nome	Tipologia di orario
1	Agente di P.L.	C5	Bartoli Daniele	Tempo pieno
2	Agente di P.L.	C1	Vozzi Bianca	Tempo pieno
3	Agente di P.L.	C1		Tempo pieno
4	Agente di P.L.	C1		Tempo pieno